

SCUOLA DELL'INFANZIA «PRINCIPE DI PIEMONTE» LEZZENO



VIRTUAL OPEN DAY

BENVENUTI !

Questo Virtual Open Day vi condurrà all'interno della nostra Scuola.

Qui scoprirai:

- Le Aule
- Le Aree
- Il Pranzo in Refettorio
- Gli Spazi Gioco Condivisi
- I Nostri Progetti
- I Consigli delle Insegnanti
- Le informazioni utili per le iscrizioni



ORARIO

Lunedì Venerdì 08:00 - 16:00

Vi Auguriamo un Buon Viaggio!

LE AULE

La scuola dell'infanzia di Lezzeno accoglie alunni di 3-4-5 anni divisi in tre aule.

Le aule sono organizzate in micro aree strutturate nelle quali si alternano gioco libero, attività guidate e momenti di routine.

AULA
VERDE

AULA
BLU

AULA BLU



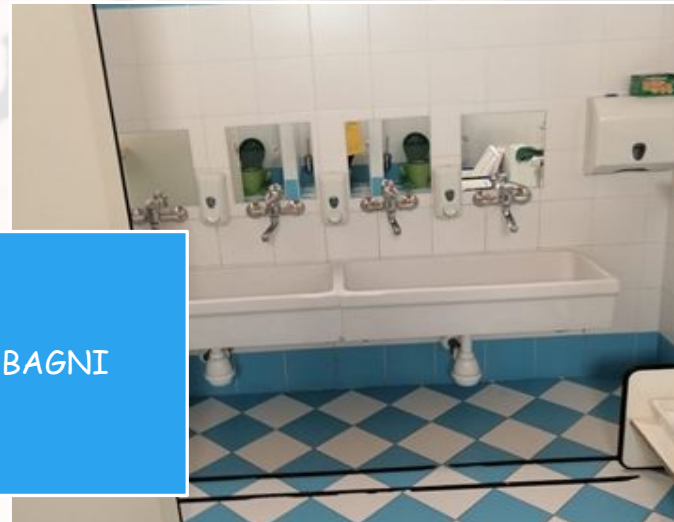
SPAZIO
GIOCO E
ATTIVITÀ



SPOGLIATOIO
E
ARMADIETTI



ANGOLO
ACCOGLIENZA



BAGNI

AULA VERDE



SPAZIO
GIOCO E
ATTIVITÀ



SPOGLIATOIO
E
ARMADIETTI



ANGOLO
ACCOGLIENZA



BAGNI

LE AREE

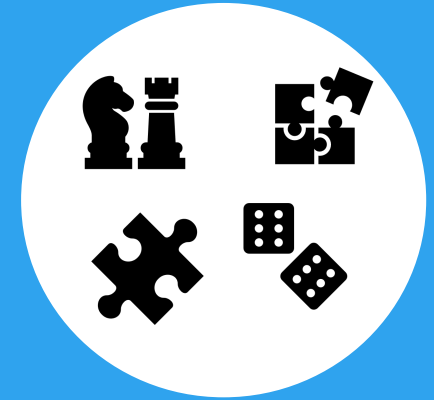
All'interno di ogni aula troviamo 3 aree



Area
Relax



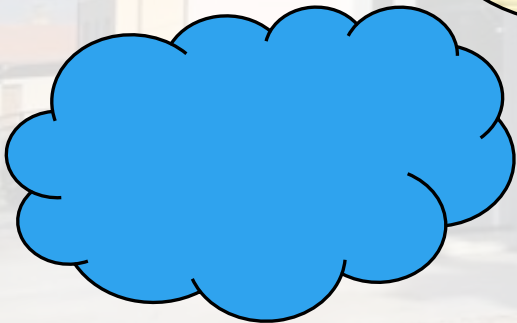
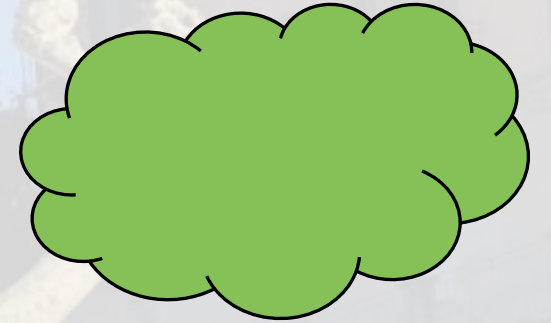
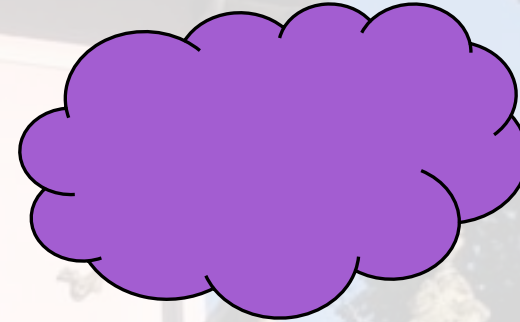
Area
Artistica



Area
Gioco



AREA RELAX



Uno spazio per la
lettura e i
momenti di relax

AREA ARTISTICA

In questa area i bambini hanno la possibilità di esprimere liberamente la propria vena artistica e dare sfogo alle loro emozioni e sensazioni.

Dai primi scarabocchi fino ai loro capolavori, sperimentando l'utilizzo di vari materiali.



In ogni aula i bambini trovano a loro disposizione: colori, fogli, tempere, acquerelli e altro.

AREA GIOCO

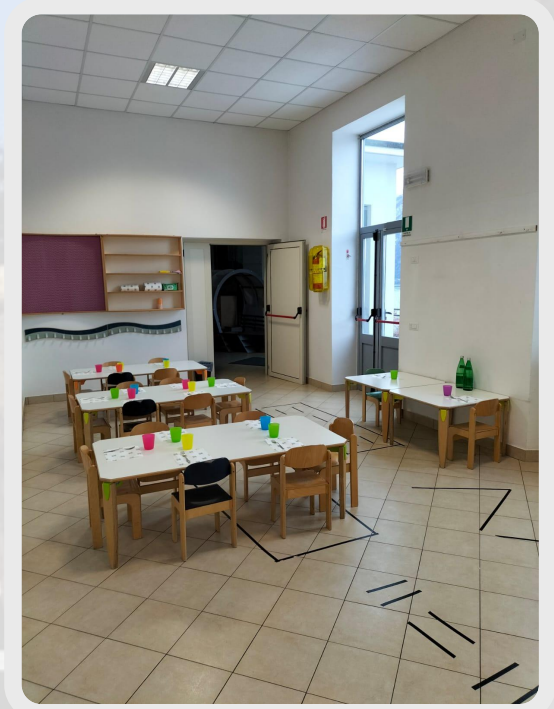
Ogni sezione
possiede una
molteplice varietà
di giochi

Il gioco favorisce
rapporti attivi e
creativi sia
cognitivi che
relazionali

Il gioco costituisce, in
questa età, una risorsa
privilegiata di
apprendimento e di
relazioni

- ❖ Animali
- ❖ Costruzioni
- ❖ Macchinine
- ❖ Giochi da tavolo
- ❖ Giochi di fantasia
- ❖ Giochi di potenziamento cognitivo
- ❖ Giochi di abilità

PRANZO IN REFETTtorio



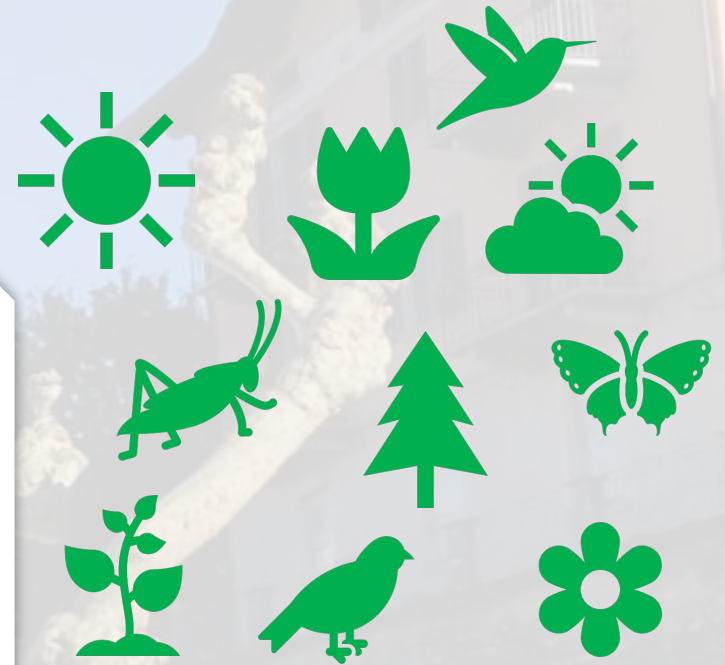
GLI SPAZI GIOCO CONDIVISI

Nella scuola troviamo ambienti comuni adibiti ad attività specifiche che vengono utilizzati da tutti i bambini della scuola.

Conosciamoli insieme...



IL GIARDINO



Durante i mesi
autunnali e
primaverili i
bambini hanno la
possibilità di
giocare all'aperto

LA PALESTRA / SPAZIO GIOCO



In questo spazio i bambini trovano piacere nel movimento e sperimentano giochi motori ed attività con l'uso di piccoli attrezzi e a corpo libero. E' un'occasione per sperimentare la presa di coscienza del proprio schema corporeo.

I NOSTRI PROGETTI



I NOSTRI PROGETTI



Accoglienza

Il progetto si prefigge i seguenti obiettivi:

- Informare e rassicurare le famiglie
- Vivere serenamente il distacco dalla famiglia
- Instaurare rapporti positivi con l'adulto e i compagni
- Conoscere, orientarsi e prendere possesso dell'ambiente scuola



Tempo e Feste

Il progetto prevede quattro percorsi di attività e proposte finalizzate alla scoperta dei seguenti aspetti:

- Il tempo della vita quotidiana
- La ciclicità
- Le feste e le ricorrenze
- La meteorologia



Alfabetizzazione

Il progetto è rivolto ai bambini che non si avvalgono dell'insegnamento della religione cattolica.

Gli obiettivi sono:

- Sviluppare la comprensione della lingua italiana per bambini con carenze riguardo la nostra lingua
- Ampliamento lessicale
- Sviluppare la capacità di ascolto per arricchire il lessico, la padronanza del linguaggio e lo scambio di informazioni

I NOSTRI PROGETTI



Sicurezza

Le finalità e gli obiettivi del progetto sono:

- Educare alla sicurezza individuale e collettiva
- Rispetto delle regole
- Rispetto dei segnali
- Sviluppare la conoscenza della segnaletica stradale.

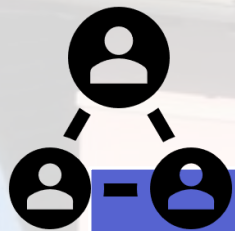


C'era una volta

Le finalità e gli obiettivi del progetto sono:

- Conoscere i servizi del territorio
- Avvicinare i bambini e le loro famiglie alla loro biblioteca
- Aver cura e rispetto dei libri

I NOSTRI PROGETTI



Continuità

Le finalità e gli obiettivi del progetto sono:

- Conoscere realtà scolastiche diverse
- Primo approccio di conoscenza del proprio ruolo in contesti diversi



Motorio

Le finalità e gli obiettivi del progetto sono:

- Sviluppare la propria identità ed autostima
- Accettare l'altro anche se diverso
- Essere disponibile a collaborare per un fine comune
- Sviluppare la conoscenza e la consapevolezza attraverso il proprio corpo
- Percepire il corpo in rapporto allo spazio

I NOSTRI PROGETTI



Educazione Civica

La legge del 20 agosto 2019 ha introdotto l'insegnamento dell'educazione civica. E attraverso il gioco, le attività didattiche che i bambini verranno sensibilizzati nel rapporto delle differenze proprie e altrui, la consapevolezza della affinità e il concetto di salute e benessere. Sperimentare semplici strumenti di cittadinanza che favoriscono il rispetto di valori e regole condivise da praticare nei comportamenti nelle relazioni quotidiane. Rappresentare in modo creativo gli articoli della costituzioni maggiormente legati al vissuto dei bambini.



DAD

Dal 20 marzo 2020 è stata introdotta la didattica a distanza. Le attività educative dei più piccoli si realizzano attraverso momenti di relazione, di esplorazione e di gioco. Tale approccio deve essere mantenuto anche nella didattica a distanza. Bisogna valorizzare anche a distanza una dimensione di ascolto, comunicazione e scambio. Attraverso la piattaforma della scuola e utilizzando i gruppi mail predisposti per classe. Risulta fondamentale prevedere un'attività di conversazione e ascolto diretto con i bambini; predisponendo percorsi brevi che li coinvolgano emotivamente, che sollecitino la costruzione di nessi logici e che diano anche spazio all'espressione della propria soggettività.

E ADESSO... ALCUNI CONSIGLI DELLE INSEGNANTI PER UN BUON INSERIMENTO

Fiducia



Più hai fiducia nell'ambiente e nelle insegnanti, più il tuo bambino si sentirà al sicuro e in un luogo sereno

Inserimento Graduale



Fate in modo che l'inserimento avvenga con gradualità accordando il tempo giornaliero di permanenza con le insegnanti, senza fare pressione e accelerare i tempi

Il Distacco



Il distacco dai genitori è una fase delicata e importante:

- rassicuralo che non rimarrà a scuola e tornerai a prenderlo
- tieni un atteggiamento dolce ma deciso e determinato
- non raccontare bugie sull'orario in cui tornerai a prenderlo
- salutalo sempre senza scappare

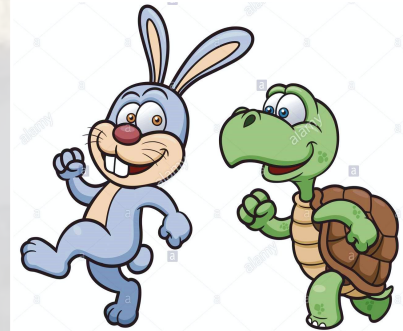
Rispetto delle regole



Rispettate il regolamento della scuola:

- osservate gli orari di ingresso e uscita
- partecipate alla vita scolastica dei vostri figli prendendo parte agli incontri programmati scuola/famiglia

Non facciamo paragoni



Ogni bambino ha i suoi ritmi.

È fondamentale che voi genitori, riconosciate le caratteristiche e la personalità di vostro figlio, evitando inutili paragoni

SPERIAMO CHE TUTTO CIO' SERVA PER UN
BUON INSERIMENTO...



ISCRIZIONI

L'iscrizione alla scuola dell'infanzia si effettua presentando la richiesta direttamente alla struttura dal 4 al 28 Gennaio 2022.

Si possono iscrivere i bambini nati entro il 31 Dicembre 2019 e i bambini anticipatari nati entro il 30 Aprile 2020.

Il modulo da compilare per la domanda deve essere ritirato presso la sede della scuola dell'infanzia di Lezzeno.